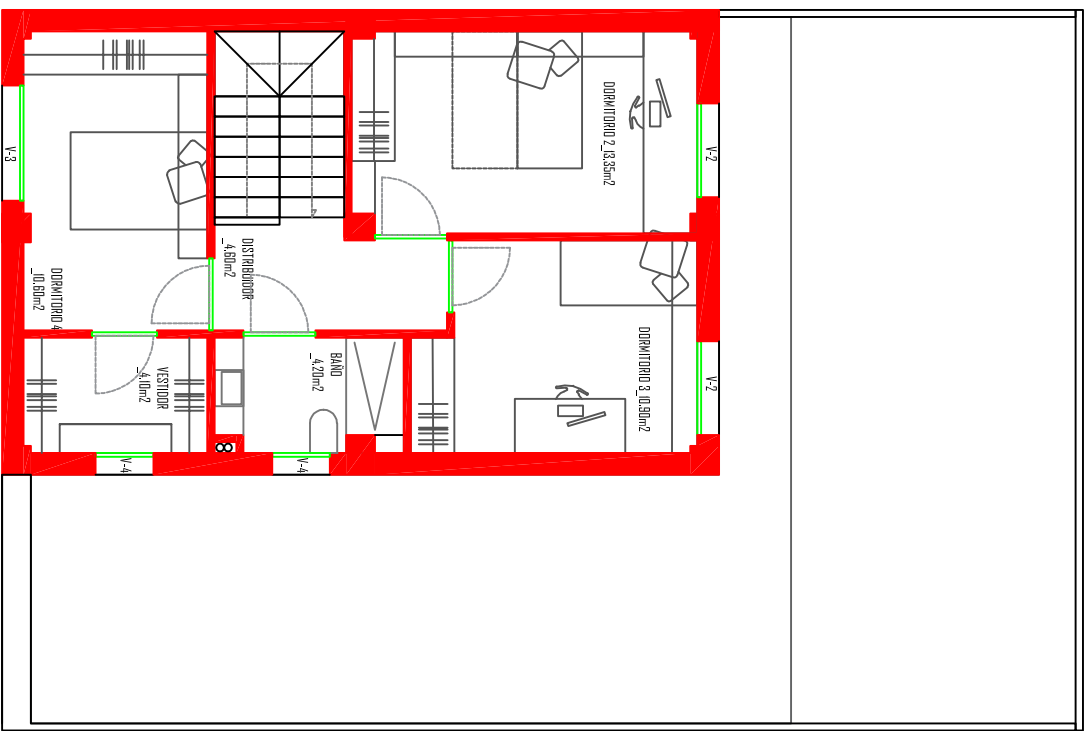
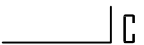


Planta baja

	P8 (m ²)	P1 (m ²)	Total (m ²)
Superficie construida	63,30	64,20	127,50
Superficie útil			
Eficiencia	63,30	64,20	127,50 (=E _{max})



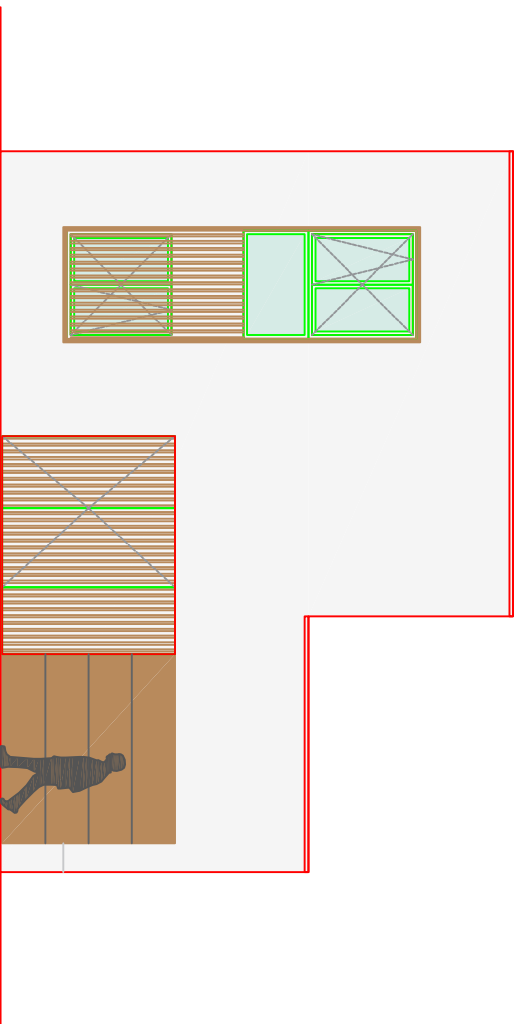
Planta alta

PROYECTO BÁSICO DE VIVIENDA LINEFAMILIAR EN OLIVENZA (BAJA) (2)

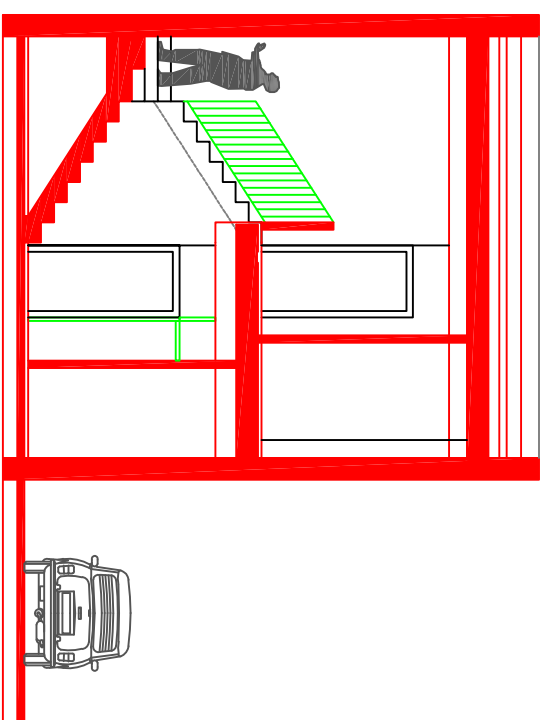
MANZANA 17 sector SUE-OL-5 Olivenza (Baja)

PROYECTOR: INICIATIVAS INGENIERARIAS DE EXTREMADURA, S.L. (INIBEX). D.F: 90355907

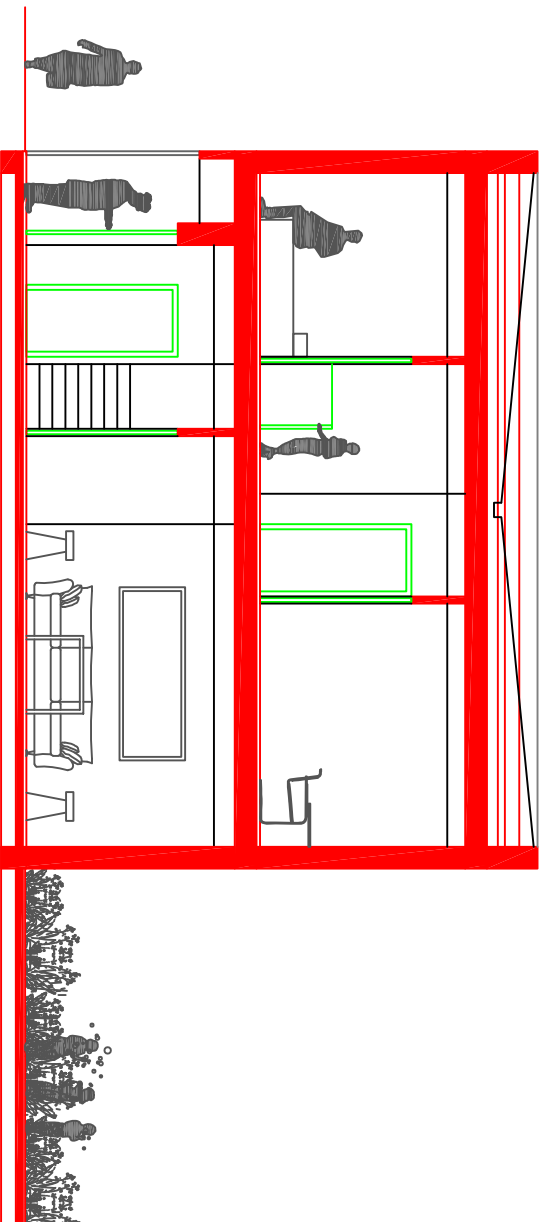
ABR/2023



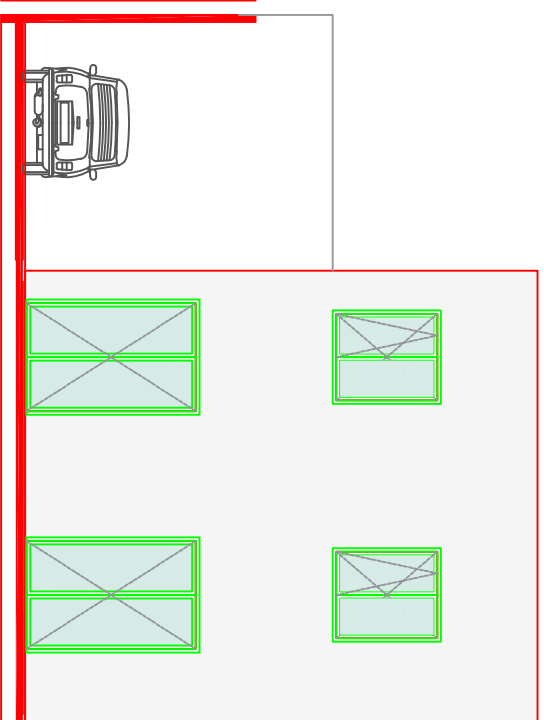
A: Alzado fachada



B: Sección transversal



C: Sección longitudinal



D: Alzado trasero

PROYECTO BÁSICO DE VIVIENDA LINEFAMILIAR EN OLIVENZA (BAJA AZO)
 MANZANA 7 sector SUR-OL-5 Olivenza (Baja azo)
 PRODUCTOR: INICIATIVAS INMOBILIARIAS DE EXTREMADURA, S.L. (INMOBEX). I.D.F.: 8095858907
 ASESOR: 02/23

autor: www.tendenciasarquitecto.com

ALZADOS Y SECCIONES

